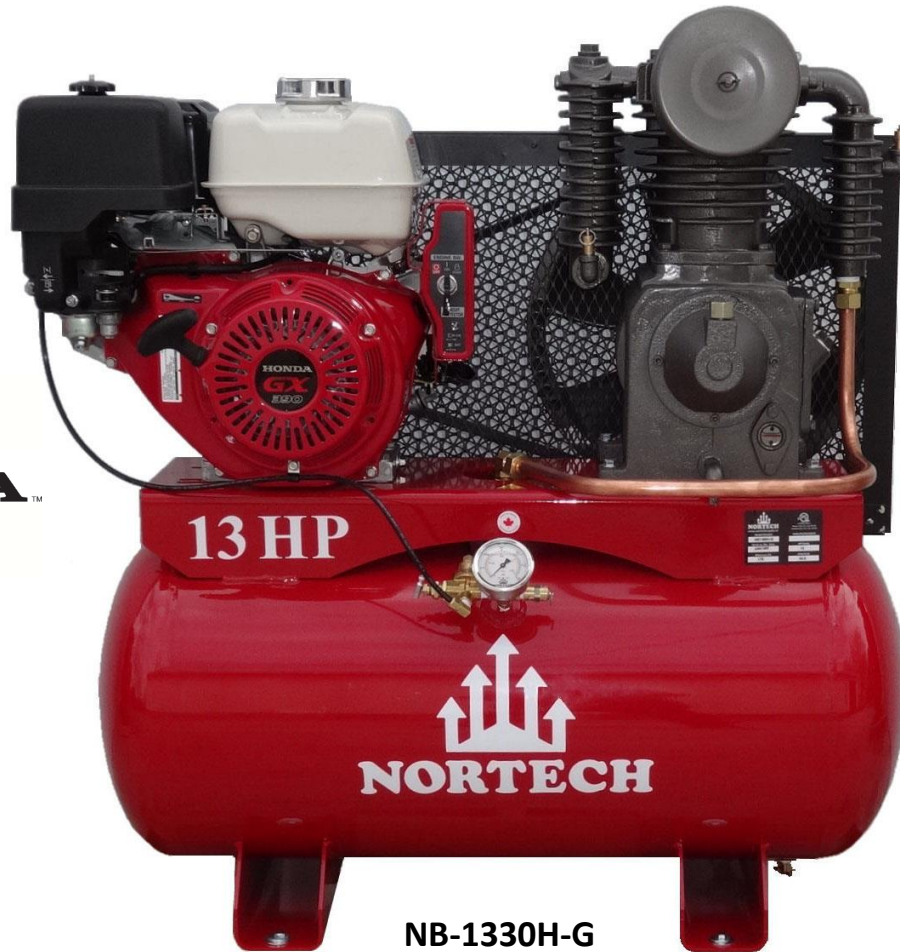


COMPRESSEURS INDUSTRIELS

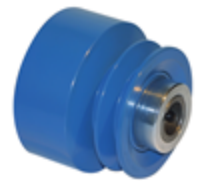
POWERED by
HONDA™



NB-1330H-G

Idéal pour camions de service routier

- ✓ Pompe industrielle **en fonte**
- ✓ Voyant d'huile – pas de jauge salissante pour vérifier le niveau d'huile
- ✓ Extension de vidange pour faciliter les changements d'huile
- ✓ Moteur 13 CV Honda, série commerciale pour un rendement fiable – **Garantie 3 ans**
- ✓ Démarreur électrique 12 volts et démarreur d'urgence manuel
- ✓ Témoin alarme du niveau d'huile du moteur
- ✓ Système de contrôle de vitesse du moteur automatique, pour une meilleure économie d'essence
- ✓ 145/175 psi pression opérationnelle
- ✓ Manomètre de pression 2 ½" en acier inoxydable, remplie à glycérine – facile à lire
- ✓ Garde-courroie en acier complètement fermé.
- ✓ **Réservoir peinturé a poudre** pour un meilleur finition et durabilité
- ✓ Toutes les unités sont vérifiées en usine, expédiées avec niveau d'huile adéquat et **PRÊTES À FONCTIONNER!**



Poulie d'embrayage pour démarrage facile au froid inclus

SPECIFICATIONS

Numéro de modèle	HP	Gal.	Pompe	Cyl.	RPM	Piston Displ.	CFM @ 150	Dimensions (pouces)			Poids (lbs.)
								L	W	H	
NB-1330H-G	13	30	NT-5C	2	795	30.7	24.5	39	20	42	436
NB-1360H-G	13	60	NT-5C	2	795	30.7	24.5	49	23	48	525

Due à l'amélioration continue du produit, les spécifications et les caractéristiques sont sujettes à changement.